

# OCELLET ORIGAMI

AS004

---

patró dissenyat per



AMARAR  
STUDIO



---

Foundation Paper Piecing  
23 x 23 cm (9")  
Nivell Principiant

Aprèn la tècnica de Foundation Paper Piecing amb aquest patró fàcil, divertit i ràpid. I pots fer servir el bloc per crear una coixí, un tapís per penjar a la paret o un coixí amb la forma de l’ocellet!

Consulta el meu [Tutorial sobre Foundation Paper Piecing](#) i segueix tots els passos. Hi ha diverses formes de cosir amb aquesta tècnica, aquest tutorial mostra la manera que jo crec que és més fàcil i ràpida. (<https://amararstudio.com/es/foundation-paper-piecing-tutorial/>)

Estàs convidada a unir-te a la [comunita de Fabebook de Amaran Studio](#) on també pots consultar el tutorial, compartir els teus projectes de patrons d’Amarar Studio i conèixer quilters de tot el món. Estaré encantada d’ajudar-te i acompanyar-te amb la tècnica FPP o qualsevol altre dubte sobre patchwork i encoixinat. Ens veiem allà!

Assegura’t de compartir la vostra versió del [#origamibirdblock](#) en Instagram!

## Mides Finals

Bloc  
23 x 23 cm (16” x 16”)

## Abans de començar

Si us plau, llegiu tot el patró abans de començar el muntatge del bloc “Ocellet Origami”.

Per imprimir les plantilles, assegureu-vos que la impressora estigui ajustada a “mida real” i no a “ajustada a la pàgina”. Comproveu el quadre de 3 cm per assegurar la mida final adequada.

¡Patró disponible al [QuiltInk](#) per ser colorejat de manera digital, ràpida i divertida!

## Nivell de Dificultat

Principiant

## Eines

- Paper i impressora
- Tallador rotatiu
- Estora de tall
  - Regle
  - Tisores
- Màquina de cosir
  - Fil
  - Planxa
- Teles (a la contraportada)

## Índex

1. Instruccions de Muntatge .....	2
2. Diagrama de Seccions .....	3
3. Mides i Escalat del Patró .....	4
4. Condicions d’Ús .....	4
5. Plantilles de les Seccions .....	5
6. Plantilles de Tall .....	8
7. Full de Disseny .....	12

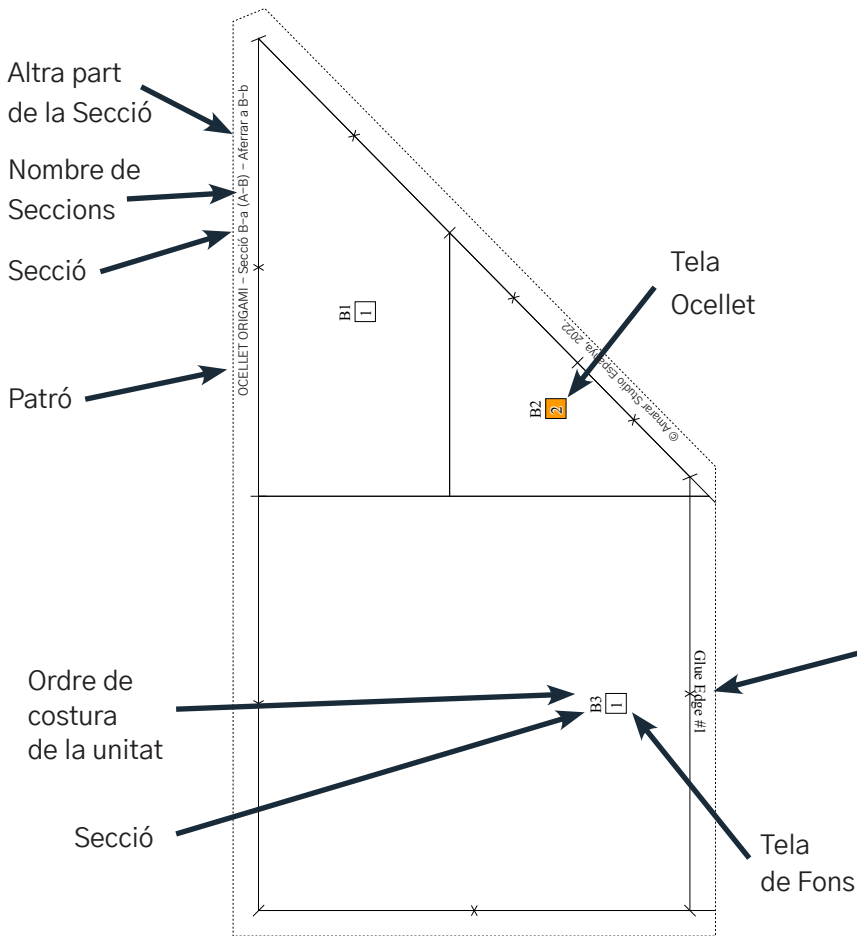
# Instruccions de Muntatge

**Imprimiu** totes les **plantilles** de les seccions.

**Talleu-les** amb el marge de costura de 0,64 cm (1/4") inclòs per unir-les.

Estructura patró*	
Seccions	Unitats
2	9

Les seccions són senceres.



Les plantilles de les seccions estan impreses en dues peces que s'han d'enganxar juntes. Per alinear correctament les dues parts, superposeu els marges de costura i feu coincidir les línies contínues entre les peces.

Seccions
A = Aa + Ab (1)
B = Ba + Bb (2)

(#no.): Entre cometes el "Glue Edge #no." indicat en les plantilles.

**Escolliu i talleu les teles.**

Pot tallar les teles amb les plantilles incloses en aquest patró per a tal efecte, que tenen un marge d'1,3 cm (1/2 "). Les plantilles de tall estan INVERTIDES, s'han de col·locar al revers de la tela, per tallar les peces.

**Cosiu les teles de cada secció** segons l'ordre establert pel patró. Les plantilles de les seccions estan invertides, així que per cosir les teles, col·loqueu-les a la part no impresa del paper amb el revers en contacte amb el paper.

+

**Uniu les seccions** segons l'ordre establert a continuació i el diagrama de la pàgina següent.

1. Uniu A i B.

A+ B

**Mida del bloc** = 24,3 x 24,3 cm (9 1/2" x 9 1/2").

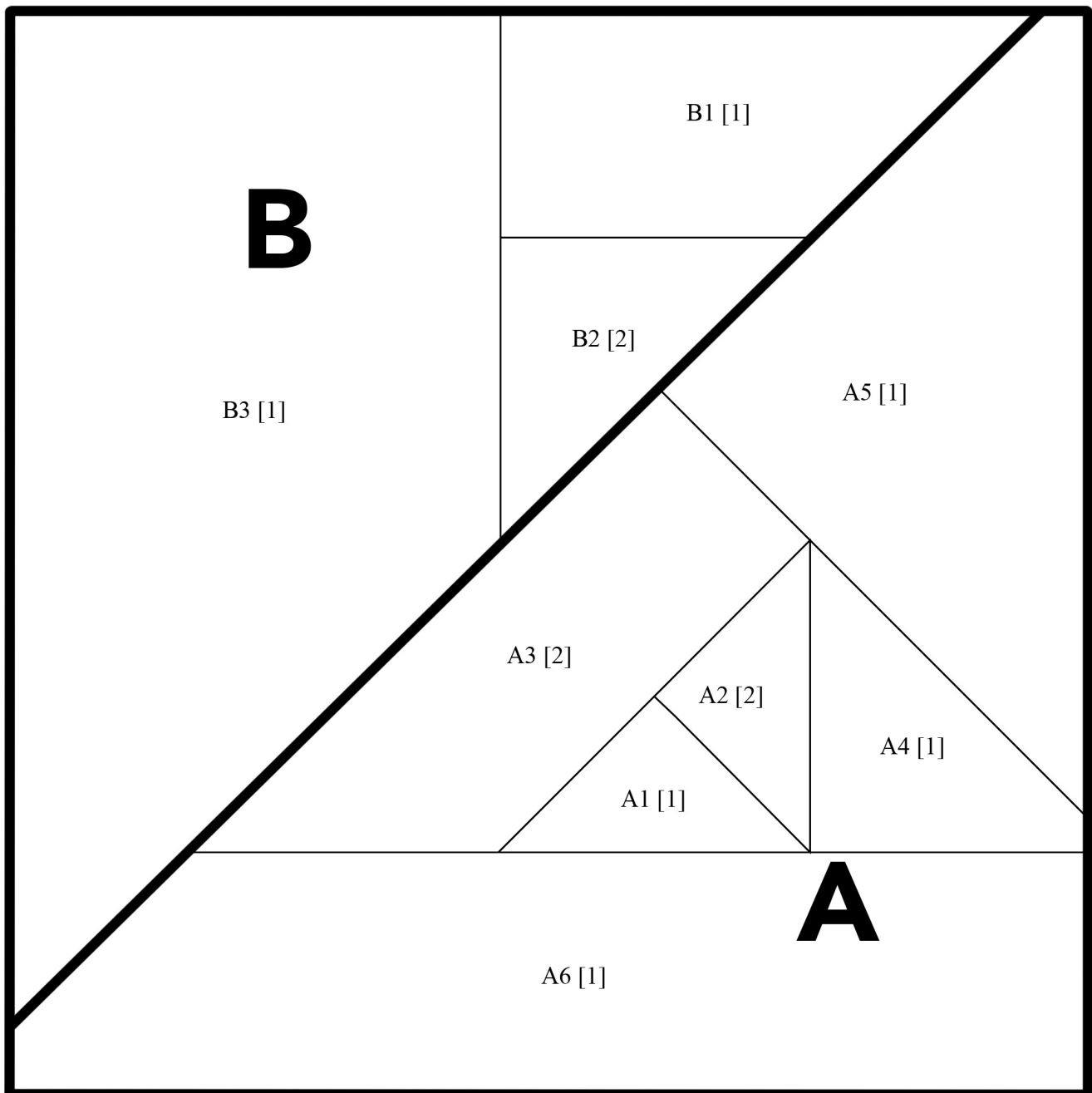
És 0,64 cm (1/4 ") més gran en tots els costats que la mida final. Pots tallar aquesta tela de marge per ajustar els costats a la mida final de 23 x 23 cm (9 "x 9") o deixar-la per unir el bloc a altres teles.

## Diagrama de Seccions

Amb aquesta taula i diagrama es poden veure les seccions i unitats que componen el patró, i com col·locar les seccions quan s'uneixin entre elles.

Aquesta imatge està invertida. Així és com es veuran les plantilles de les seccions, pel costat imprès del paper, quan s'estiguin ajuntant les unes a les altres.

Seccions (2)	A	B
Unitats (9)	6	3



## Mides i Escalat del Patró

Si imprimeu les plantilles del patró al 100%, obtindreu un quadrat de 23 cm (9”).

Si voleu una altra mida, podeu calcular, amb la fórmula següent, el % al que heu d'escalar la impressió, segons la mida desitjada (recordeu que el marge de 0,64 cm (1/4”) també s'escalarà):

$$\% \text{ d'escalat} = \frac{\text{Mida desitjada (cm)} \times 100}{23}$$

Exemples d'escalat del patró:

Mida desitjada	% de escalat
12 cm	52,17%
30 cm	130,43 %
50 cm	217,39 %

Alguna pregunta? No dubteu a enviar-me un e-mail: [amararstudio@gmail.com](mailto:amararstudio@gmail.com)

## Condicions d'Ús

Aquest document és la Versió 1 del patró de l'Ocellet Origami, AS004. Podeu descarregar de manera gratuïta les actualitzacions que es publiquin descarregant-vos de nou el patró desde la pàgina del Tutorial de Foundation Paper Piecing a [www.amararstudio.com](http://www.amararstudio.com):

- Consulta d'actualitzacions: <https://www.amararstudio.com/es/pattern-updates>
- Plana del tutorial: <https://amararstudio.com/es/foundation-paper-piecing-tutorial/>

No copieu o redistribuiu aquest patró, és només per a ús personal. Podeu vendre articles fets a mà des d'aquest patró, cosits a una petita escala, però no es permet la producció massiva de cap mena. Si veneu o mostreu una imatge de l'element fet, el crèdit del patró ha de ser per Amaran Studio (@[amararstudio](https://www.instagram.com/amararstudio)).

Copyright © Catalina Barceló Maimó. Espanya, 2022. Tots els drets reservats.

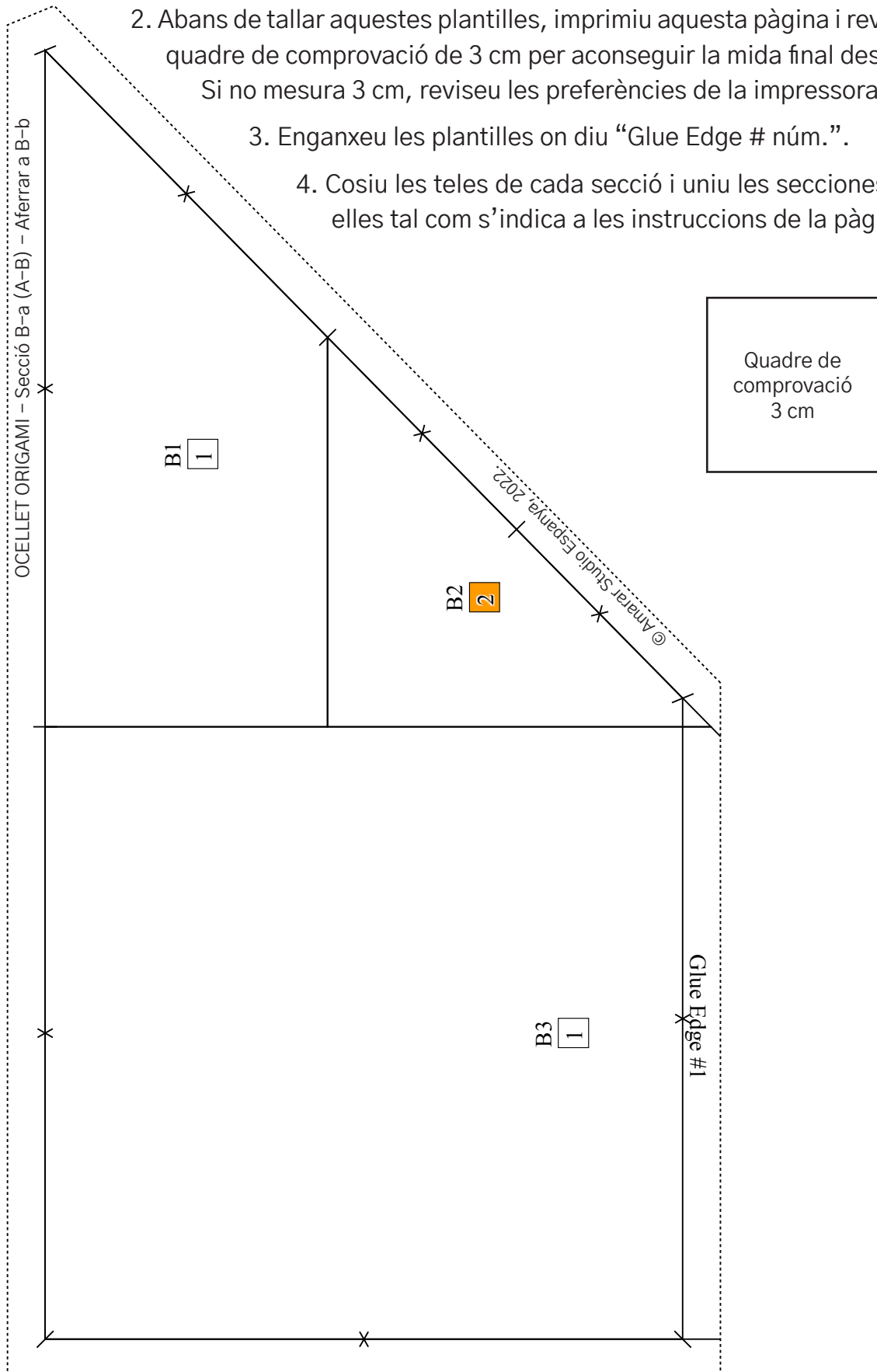
## Plantilles de les Seccions

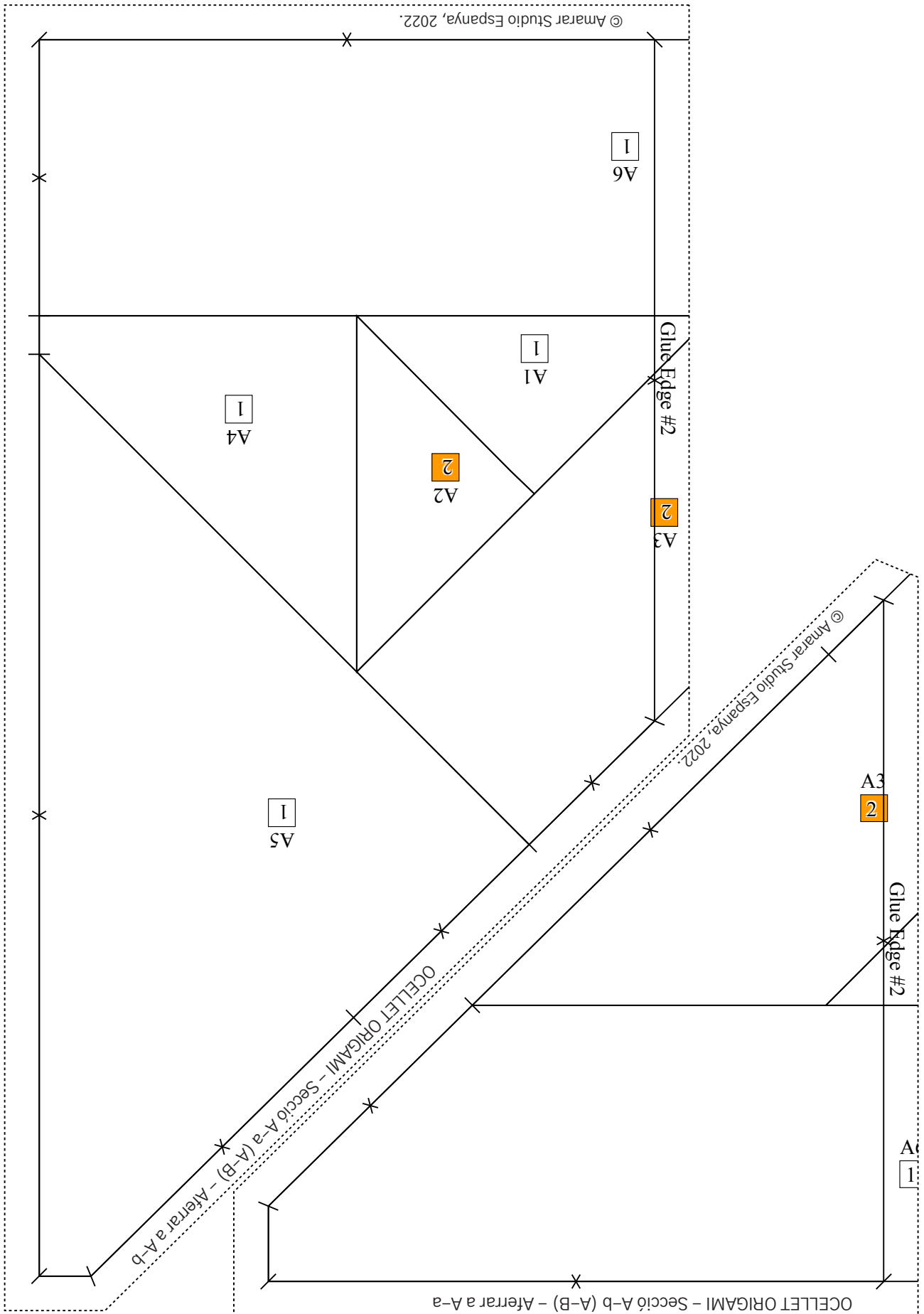
1. Talleu les plantilles per les seccions amb el marge de 0,64 cm (1/4") inclòs per unir-les entre elles.

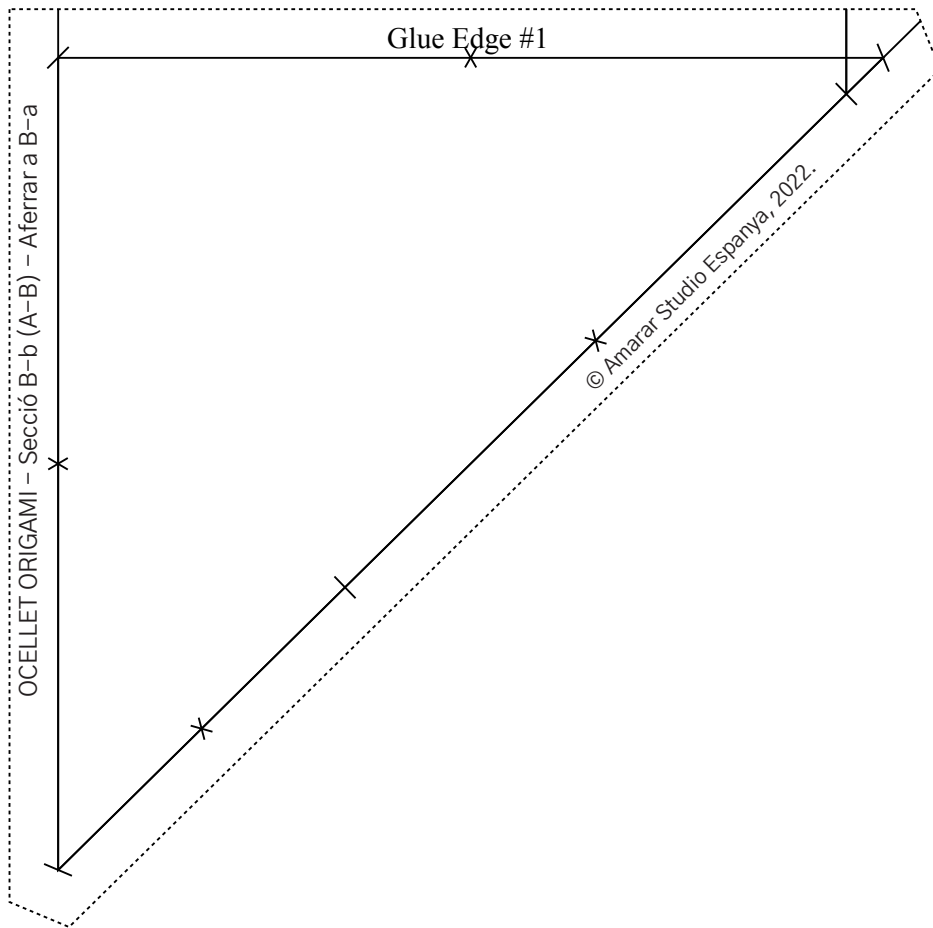
2. Abans de tallar aquestes plantilles, imprimeu aquesta pàgina i reviseu el quadre de comprovació de 3 cm per aconseguir la mida final desitjada. Si no mesura 3 cm, reviseu les preferències de la impressora.

3. Enganxeu les plantilles on diu "Glue Edge # núm.".

4. Cosiu les teles de cada secció i uniu les seccions entre elles tal com s'indica a les instruccions de la pàgina 2.



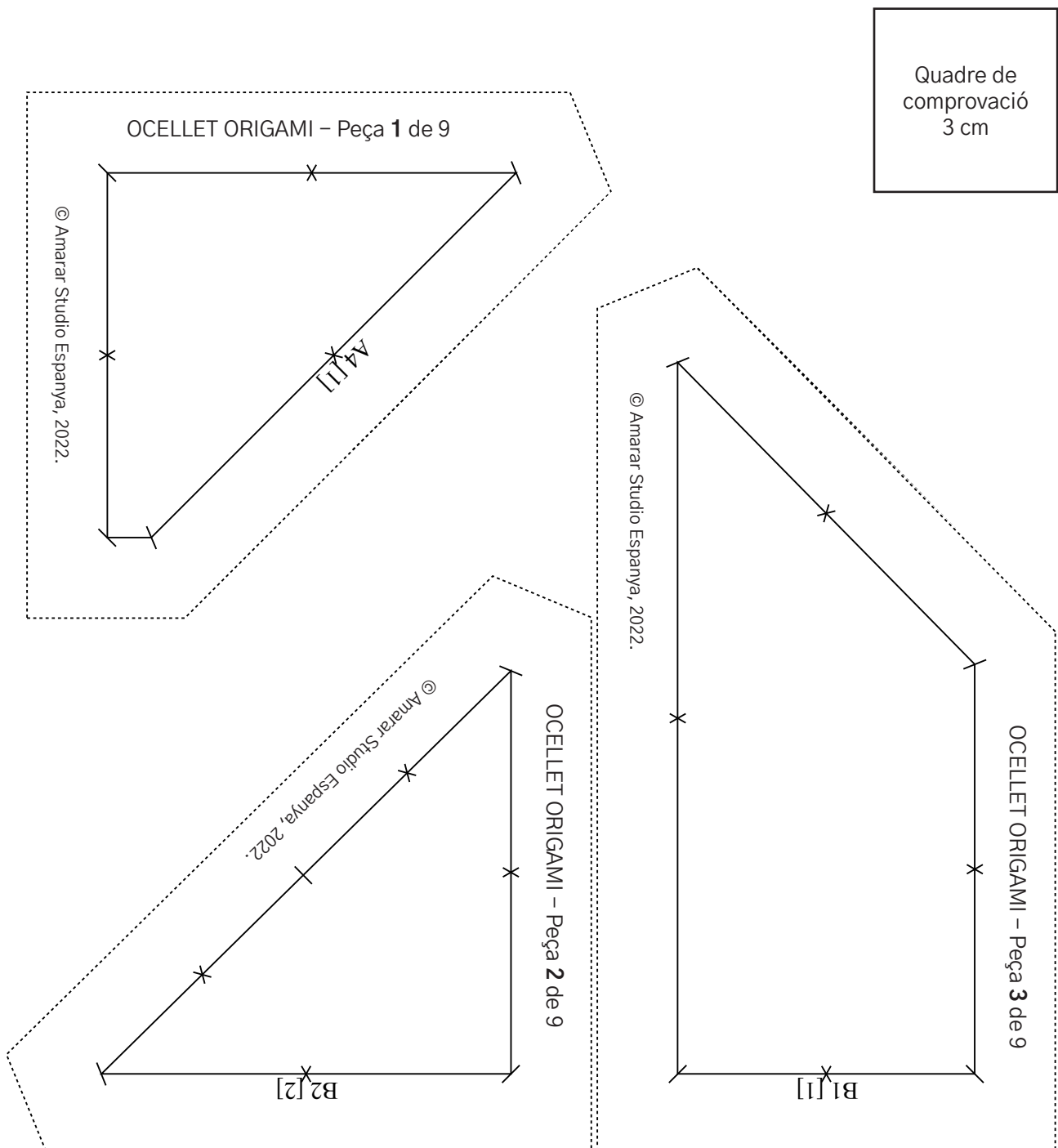


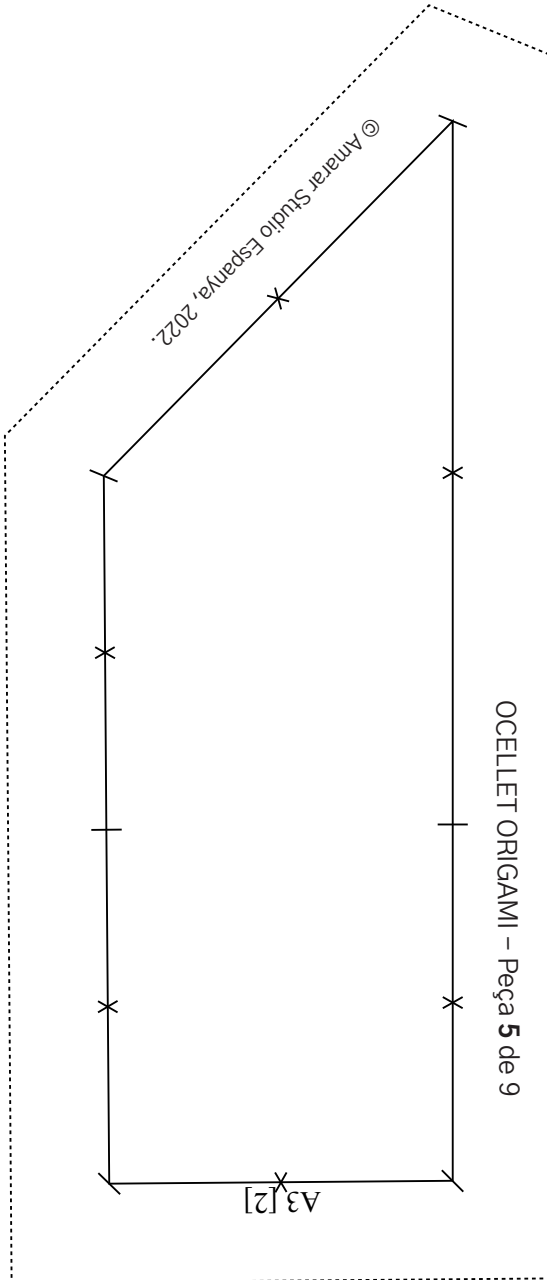
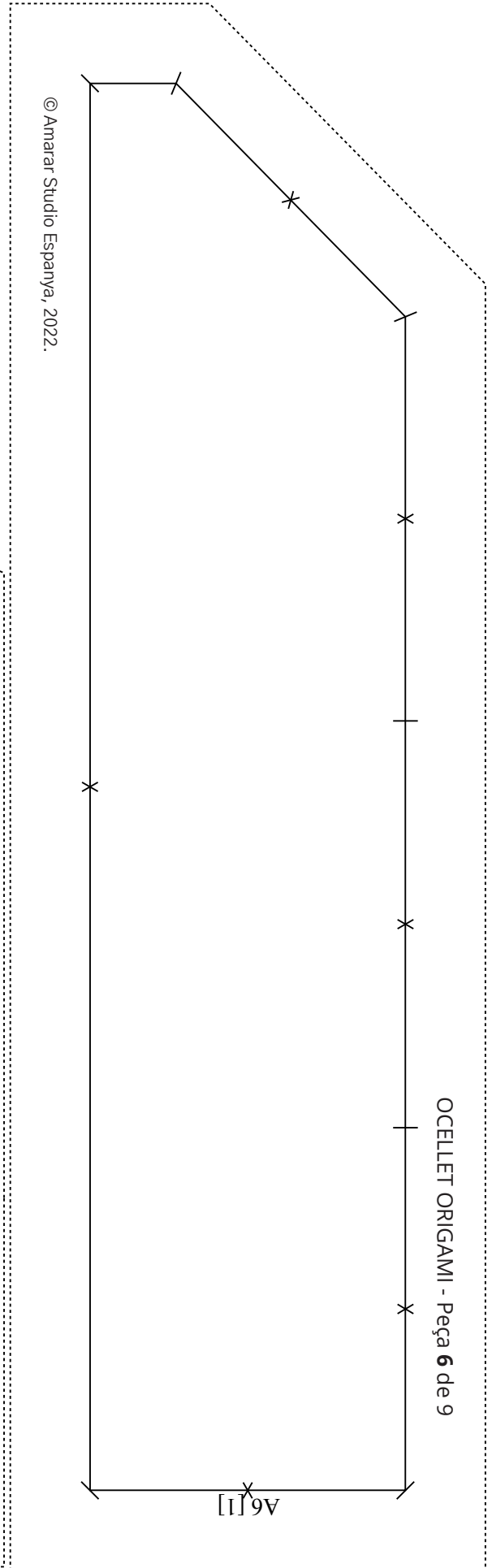
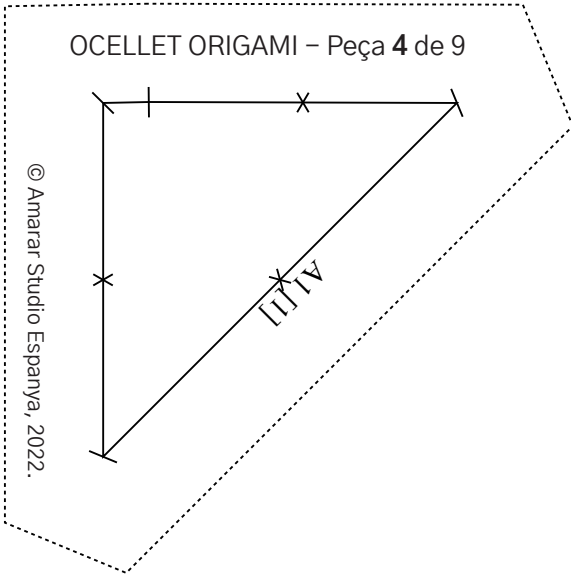


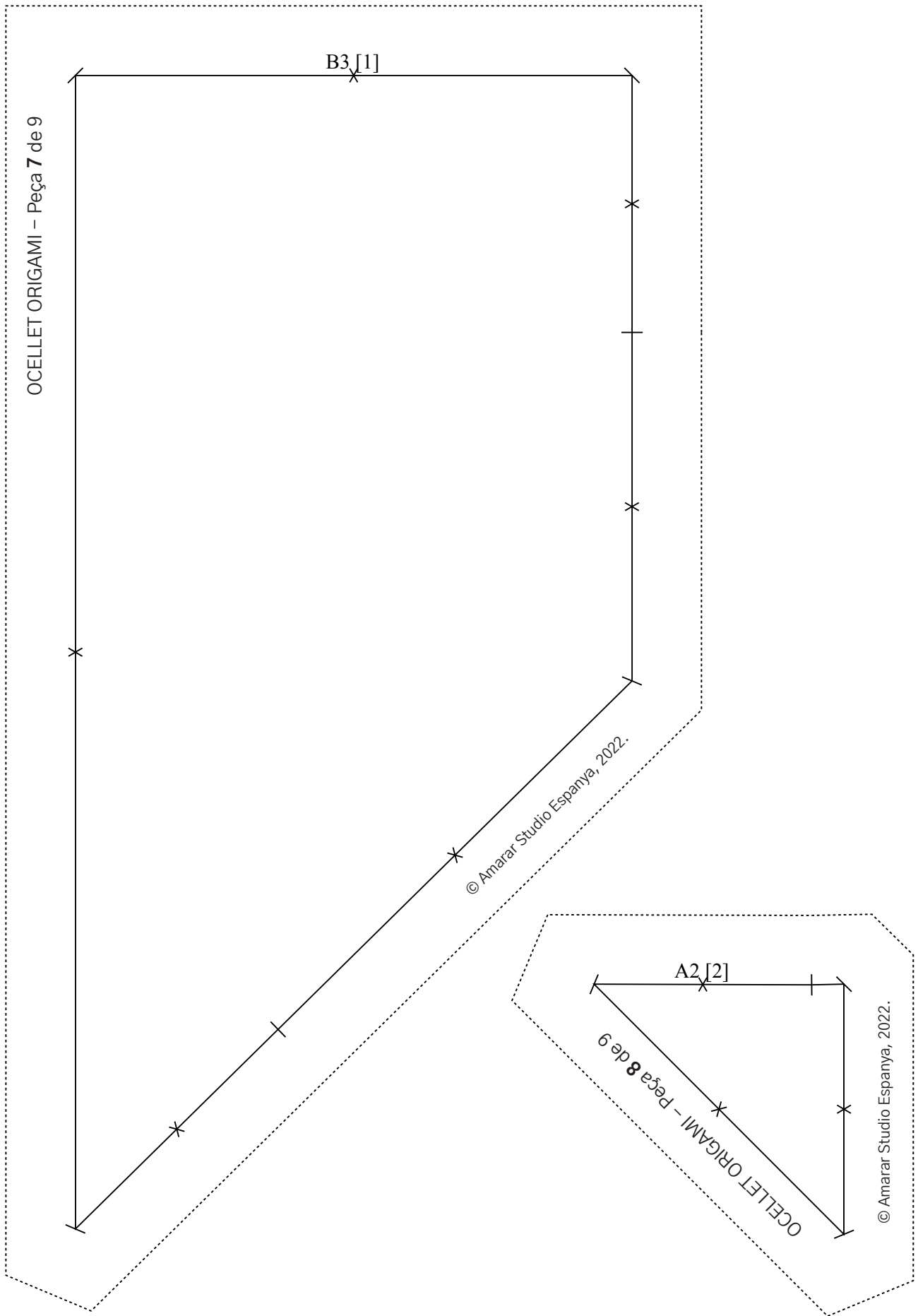


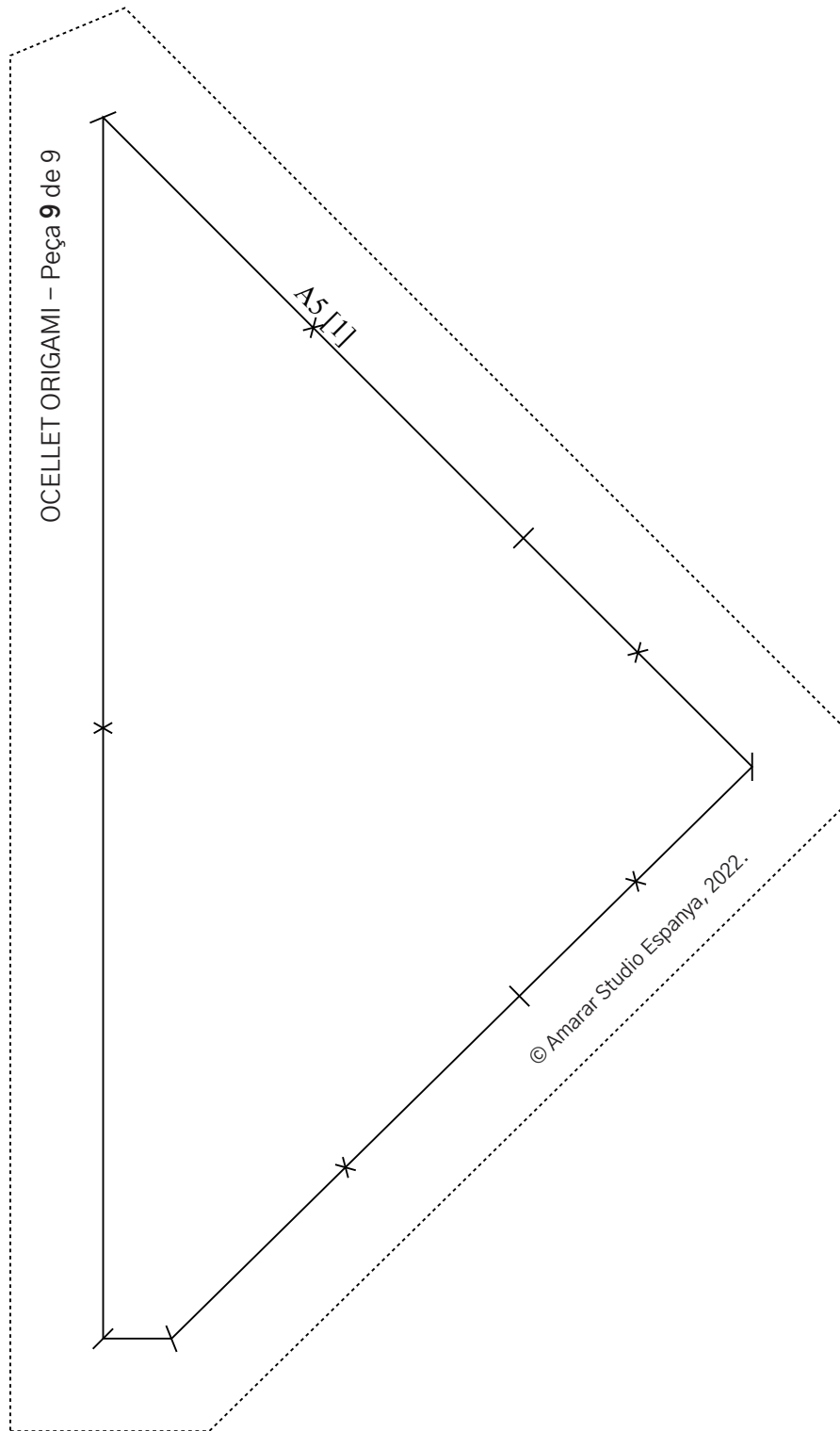
## Plantilles de Tall

1. Utilitzeu aquestes plantilles per a tallar les teles amb la mateixa forma que les unitats del patró.
2. Cada una de les plantilles té un marge d'1,3 cm (1/2").
3. Abans de tallar aquestes plantilles, Imprimiu aquesta fulla i reviseu el quadre de comprovació de 3 cm per aconseguir la mida final desitjada. Si no mesura 3 cm, reviseu les preferències de la impressora.
4. Aquestes plantilles estan invertides. Si les useu, heu de col·locar el paper al costat dolent de la tela per tallar les peces.









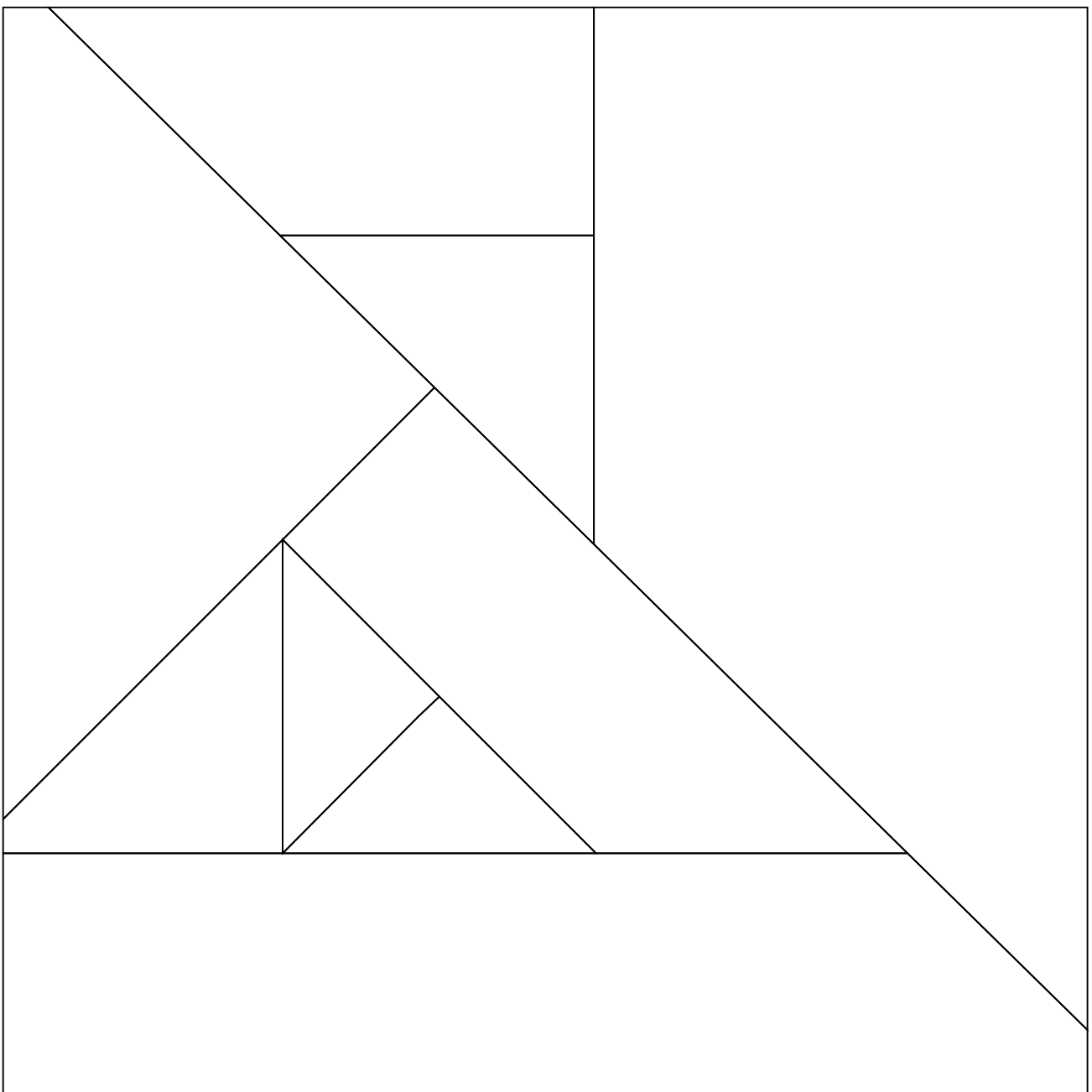
## Full de Disseny

Aquest és un diagrama del patró que podeu acolorir i utilitzar per escollir les teles.

A les plantilles de les seccions, el color número 1 (blanc) correspon a la tela de fons i el color número 2 (taronja) correspon a la tela de l'Ocellet.

Aquesta imatge no està invertida, així és com veurà el disseny en tela una vegada finalitzat el muntatge de tot el patró. És important tenir en compte que les plantilles de les seccions del patró i el diagrama amb les seccions estan invertits, de manera que si les pinteiu, s'ha de fer al revés d'aquesta imatge.

Recordeu que aquest patró està disponible a [QuiltInk](#) per pintar digitalment.



# OCELLET ORIGAMI

## Patró FPP / Versió 1 PDF Descarregable

Aprèn la tècnica del Foundation Paper Piecing amb aquest patró fàcil i divertit. Segueix les passes del nostre [Tutorial de Foundation Paper Piecing](#) i disfruta d'aquesta meravellosa tècnica de patchwork!

### Qué inclou

- Instruccions de Muntatge
- Diagrama de Seccions
- Mides i Escalat del Patró
  - Condicions d'Ús
- Plantilles de les Seccions
  - Plantilles de Tall
  - Full de Disseny

Característiques del Patró	
Disseny	Figuratiu – Ocellet Origami
Tècnica	Foundation Paper Piecing
Mides	23 x 23 cm (9" x 9")
Necessitats de Tela*	
Ocellet	20 x 20 cm (10" x 10") o recortes
Fons	50 x 25 cm (1 F8)

\*: basat en les plantilles de les unitats amb un marge d'1,3 cm i alguns centímetres més. També s'indica la tela pre-tallada en la qual s'ajusta millor. Depenent del seu mètode personal de paper piecing, pot requerir una mica més o una mica menys de tela.

Coloreja aquest patró amb








Comparteix el teu projecte y cerca inspiració amb:

[#origamibirdblock](#)  
[#amararstudiopatterns](#)  
[#amararcreacionspatterns](#)  
[@amararstudio](#)

Patró AS004 dissenyat per:



 [www.amararstudio.com](http://www.amararstudio.com)  
 [amararstudio@gmail.com](mailto:amararstudio@gmail.com)  
 [@amararstudio](#)  
 [@amararstudio](#)  
 [Amarar Studio Club](#)

Copyright © Catalina Barceló Maimó, Espanya, 2022. Tots els drets reservats.  
No copieu o redistribuïu aquest patró, és per a ús personal. Podeu vendre articles fets a mà des d'aquest patró cosits a una petita escala però no es permet la producció massiva de cap mena. Si venen o mostren una imatge de l'element fet, el crèdit del patró ha de ser per Amaran Studio.